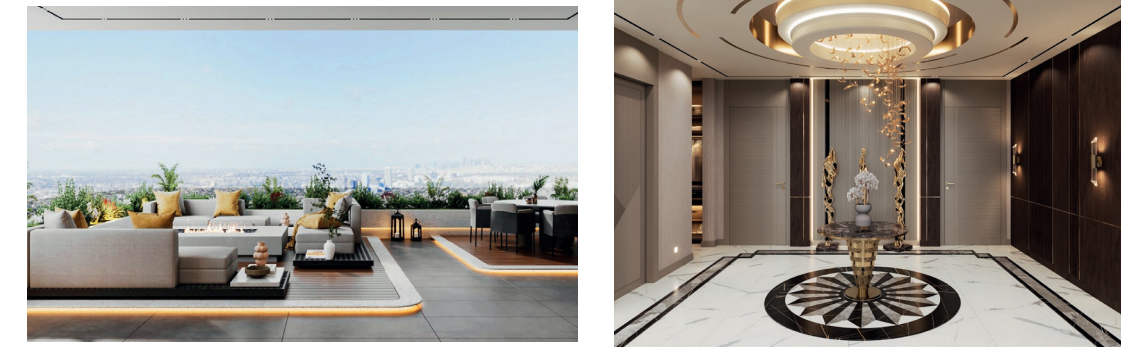
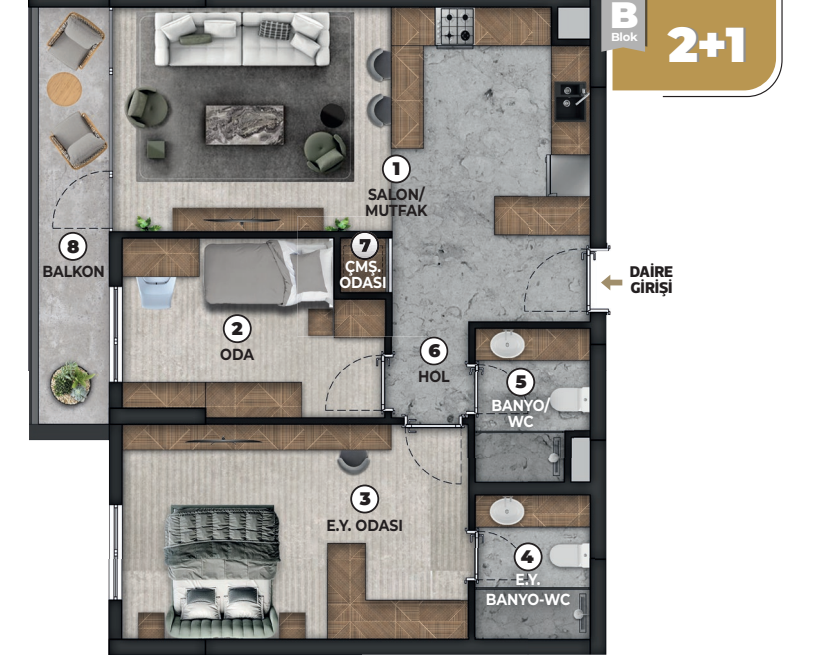


# İç Mekan

5,5+1 Örnek Daire



## DAİRE Planları



- ① Salon/Mutfak : 30.06 m<sup>2</sup>
- ② Oda : 10.53 m<sup>2</sup>
- ③ E.Y. Odası : 18.09 m<sup>2</sup>
- ④ E.Y. Banyo-Wc : 4.05 m<sup>2</sup>
- ⑤ Banyo-Wc : 4.00 m<sup>2</sup>
- ⑥ Hol : 1.80 m<sup>2</sup>
- ⑦ Çmş. Odası : 1.00 m<sup>2</sup>
- ⑧ Balkon : 7.15 m<sup>2</sup>

DAİRE NET ALAN : 76.68 m<sup>2</sup>  
DAİRE BRÜT ALAN : 86.31 m<sup>2</sup>



- ① Salon : 31.10 m<sup>2</sup>
- ② Mutfak : 14.19 m<sup>2</sup>
- ③ E.Y. Odası : 23.63 m<sup>2</sup>
- ④ E.Y. Banyo-Wc : 4.00 m<sup>2</sup>
- ⑤ Oda : 11.70 m<sup>2</sup>
- ⑥ Oda : 12.50 m<sup>2</sup>
- ⑦ Banyo-Wc : 3.09 m<sup>2</sup>
- ⑧ Banyo-Wc : 3.24 m<sup>2</sup>
- ⑨ Wc : 1.89 m<sup>2</sup>
- ⑩ Çmş. Odası : 1.45 m<sup>2</sup>
- ⑪ Vestiyer : 5.43 m<sup>2</sup>
- ⑫ Antre : 8.77 m<sup>2</sup>
- ⑬ Hol : 3.38 m<sup>2</sup>
- ⑭ Balkon : 7.15 m<sup>2</sup>
- ⑮ Zemin Terası : 10.48 m<sup>2</sup>

DAİRE NET ALAN : 142 m<sup>2</sup>  
DAİRE BRÜT ALAN : 171.81 m<sup>2</sup>



- ① Salon : 32.38 m<sup>2</sup>
- ② Mutfak : 19.90 m<sup>2</sup>
- ③ E.Y. Odası : 24.97 m<sup>2</sup>
- ④ E.Y. Banyo-Wc : 5.56 m<sup>2</sup>
- ⑤ Oda : 13.84 m<sup>2</sup>
- ⑥ Oda : 10.17 m<sup>2</sup>
- ⑦ Oda : 11.93 m<sup>2</sup>
- ⑧ Banyo-Wc : 4.72 m<sup>2</sup>
- ⑨ Wc : 1.58 m<sup>2</sup>
- ⑩ Çamaşır Odası : 1.00 m<sup>2</sup>
- ⑪ Vestiyer : 2.46 m<sup>2</sup>
- ⑫ Antre : 6.68 m<sup>2</sup>
- ⑬ Kiler : 2.38 m<sup>2</sup>
- ⑭ Hol : 6.81 m<sup>2</sup>

DAİRE NET ALAN : 148.64 m<sup>2</sup>  
DAİRE BRÜT ALAN : 186.32 m<sup>2</sup>



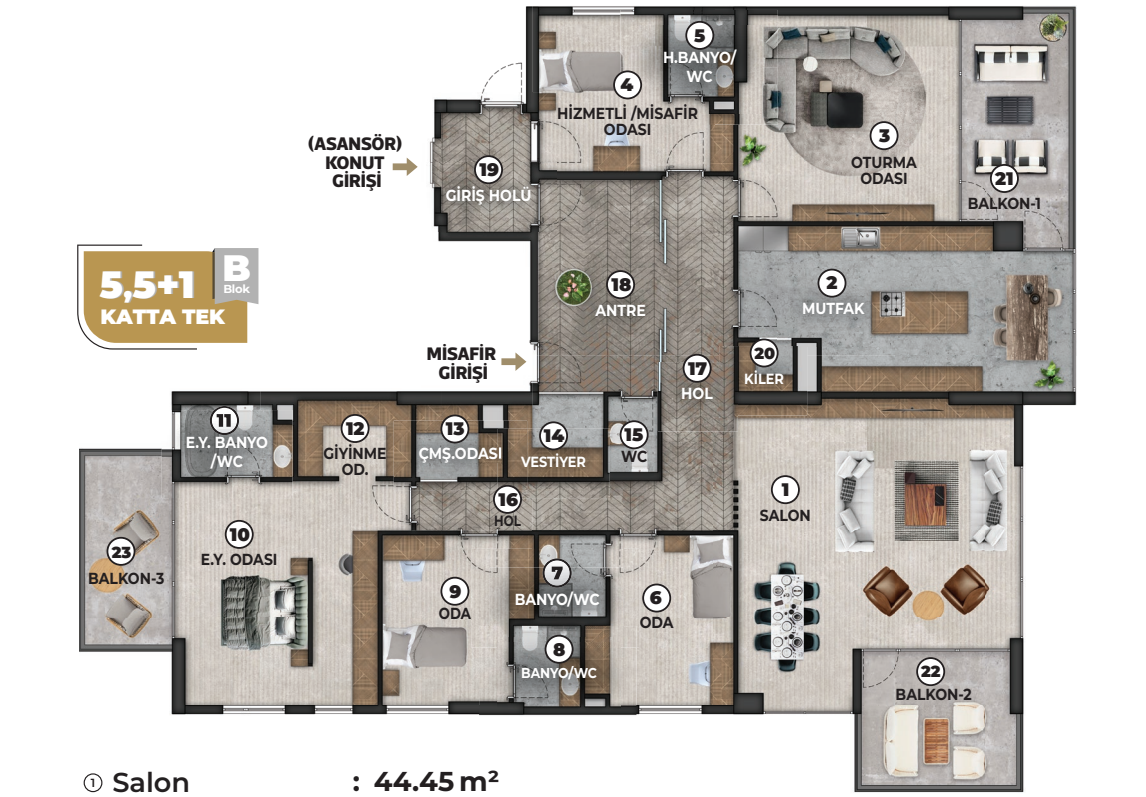
- ① Salon : 44.27 m<sup>2</sup>
- ② Mutfak : 19.82 m<sup>2</sup>
- ③ Oturma Odası : 14.78 m<sup>2</sup>
- ④ Oda : 12.25 m<sup>2</sup>
- ⑤ Banyo-Wc : 4.81 m<sup>2</sup>
- ⑥ Oda : 13.50 m<sup>2</sup>
- ⑦ E.Y. Odası : 26.96 m<sup>2</sup>
- ⑧ E.Y. Banyo-Wc : 4.49 m<sup>2</sup>
- ⑨ Banyo-Wc : 4.46 m<sup>2</sup>
- ⑩ Wc : 2.40 m<sup>2</sup>
- ⑪ Çmş. Odası : 2.60 m<sup>2</sup>
- ⑫ Antre : 10.88 m<sup>2</sup>
- ⑬ Hol : 27.02 m<sup>2</sup>
- ⑭ Hol : 2.68 m<sup>2</sup>

DAİRE NET ALAN : 173.80 m<sup>2</sup>  
DAİRE BRÜT ALAN : 191 m<sup>2</sup>



- ① Salon : 40.41 m<sup>2</sup>
- ② Mutfak : 19.31 m<sup>2</sup>
- ③ Oturma Odası : 15.22 m<sup>2</sup>
- ④ Oda : 11.57 m<sup>2</sup>
- ⑤ Banyo-Wc : 3.09 m<sup>2</sup>
- ⑥ Oda : 11.98 m<sup>2</sup>
- ⑦ Banyo-Wc : 3.12 m<sup>2</sup>
- ⑧ E.Y. Odası : 27.45 m<sup>2</sup>
- ⑨ E.Y. Banyo-Wc : 4.20 m<sup>2</sup>
- ⑩ Msfr. Banyo-Wc : 3.87 m<sup>2</sup>
- ⑪ Çmş. Odası : 4.29 m<sup>2</sup>
- ⑫ Vestiyer : 4.02 m<sup>2</sup>
- ⑬ Antre : 6.02 m<sup>2</sup>
- ⑭ Hol : 10.32 m<sup>2</sup>
- ⑮ Kiler : 1.60 m<sup>2</sup>
- ⑯ Balkon 1 : 13.32 m<sup>2</sup>
- ⑰ Balkon 2 : 2.76 m<sup>2</sup>

DAİRE NET ALAN : 182.55 m<sup>2</sup>  
DAİRE BRÜT ALAN : 202.65 m<sup>2</sup>



- ① Salon : 44.45 m<sup>2</sup>
- ② Mutfak : 28.46 m<sup>2</sup>
- ③ Oturma Odası : 25.89 m<sup>2</sup>
- ④ Hizmetli/ Msfr.O. : 13.96 m<sup>2</sup>
- ⑤ H. Banyo- Wc : 3.12 m<sup>2</sup>
- ⑥ Banyo-Wc : 3.12 m<sup>2</sup>
- ⑦ Banyo- Wc : 3.10 m<sup>2</sup>
- ⑧ Oda : 13.56 m<sup>2</sup>
- ⑨ E.Y. Odası : 27.02 m<sup>2</sup>
- ⑩ E.Y. Banyo-Wc : 4.48 m<sup>2</sup>
- ⑪ Giyinme Odası : 5.05 m<sup>2</sup>
- ⑫ Çmş. Odası : 3.19 m<sup>2</sup>
- ⑬ Vestiyer : 4.41 m<sup>2</sup>
- ⑭ Wc : 2.22 m<sup>2</sup>
- ⑮ Hol : 7.08 m<sup>2</sup>
- ⑯ Hol : 14.96 m<sup>2</sup>
- ⑰ Antre : 14.74 m<sup>2</sup>
- ⑱ Giriş Holü : 6.06 m<sup>2</sup>
- ⑳ Kiler : 1.56 m<sup>2</sup>
- ㉑ Balkon 1 : 13.49 m<sup>2</sup>
- ㉒ Balkon 2 : 11.78 m<sup>2</sup>
- ㉓ Balkon 3 : 9.56 m<sup>2</sup>

DAİRE NET ALAN : 274.55 m<sup>2</sup>  
DAİRE BRÜT ALAN : 295.17 m<sup>2</sup>



- Ahlatlıbel Atatürk Parkı : 10.4 KM
- T.C. Anayasa Mahkemesi : 10.4 KM
- Bilkent Köprüsü Kavşağı : 4.6 KM
- Hacettepe Üniversitesi Beytepe Yerleşkesi : 3.2 KM
- Bilkent Üniversitesi : 3 KM
- Yargıtay : 10.5 KM



ONYX PORTRÉ

Beytepe Mahallesi Ertuğrul Gazi Bulvarı No:14 Ankara/Çankaya  
T. 444 5 669 | onyxportre.com

altas MEDİSKA

Akşemsettin Mah. Çatalca Cad. No:121/A Sincan / ANKARA  
T. 444 6 258 | altaselektrik.com.tr

Altas Elektrik İnşaat A.Ş. bu flyerda yer alan planlar ve detaylar üzerinde değişiklik yapma hakkını saklı tutar. Kullanılan Modelleme, çizim ve fotoğraflar bilgilendirme amaçlı olup değişiklik gösterebilir.

Bu flyerda yer alan görsellerin tüm hakları Altas Elektrik İnşaat A.Ş.'ye aittir.

# ONYX PORTRE



## Şehre Yeni Bir Silüet Yaşama Yeni Bir Perspektif

Ankara'nın prestijli semtlerinden Beytepe'de konumlanan Onyx Portre; çağdaş mimarlığın estetik diliyle tasarlanmış 86 seçkin konutuyla, lüks yaşam anlayışına yeni bir boyut kazandırıyor. Şehrin en gözde lokasyonlarından birinde yükselen bu özel proje, 2 katlı bir bloğun yanı sıra 2 adet yüksek katlı blok ve onları birleştiren, yatay ve teraslandırılmış bir bağlantı katmanından oluşan yapıyla Ankara manzarasına hâkim, donanımlı ve nitelikli bir yaşam alanı sunuyor.



## Estetikle Yükselen Mimari Yaklaşım

Onyx Portre; estetik kavramını yalnız görünüm olarak değil, bir yaşam kültürü olarak ele alıyor. Modern mimari çizgilerin hâkim olduğu proje; fonksiyonellik, konfor ve zarafeti bir araya getiriyor. Her ayrıntısı özenle tasarlanmış yapılar, hem kullanıcı beklentilerine yanıt veriyor, hem de bulunduğu bölgenin mimari kalitesini yukarı taşıyor.

Farklı yaşam senaryolarına uygun olarak planlanan konut tipleri arasında;

- Sade bir yaşamı tercih edenler için, **6 adet 2+1**
- Villa yaşamını tercih edenler için, bahçe kullanımlı **11 adet 3+1 Dupleks**
- Bahçe deneyimi yaşamak isteyenler için, **2 adet Bahçe Kullanımlı 4+1 Dupleks**
- 27 katlı blokta yer alan eşsiz **47 adet TİP A 4,5+1**
- Katta villa yaşamını tercih edenler için, **3 adet TİP B Teraslı 4,5+1**
- Panoromik manzaralı katta tek **1 adet Teraslı TİP C 4 +1 Özel Daire**
- Katta tek daire olarak tasarlanmış **13 adet 5,5+1**
- Katta tek, geniş ve ferah bir terasa sahip **1 adet 5,5 +1 Özel Daire**
- Ana bulvare cephe **2 adet Ticari** Ünite yer alıyor.

Bu çeşitlilik, hem yaşam kalitesine hem de kişiselleştirilmiş alanlara duyulan ihtiyaca çözüm sunuyor.



## MUTLULUĞUN ÇERÇEVESİ En güzel seçimle çizilir

Onyx Portre, sadece yaşam alanı sunmakla kalmıyor; konforu hayatın her anına entegre eden bir sistem kuruyor.

Proje bünyesinde yer alan:

- İki katlı kapalı otopark,
- Sosyal tesis alanları,
- Peyzajla bütünleşen ortak yaşam alanları,
- Yüksek standartta güvenlik altyapısı,

sakinlerine her anlamda güvenli, huzurlu ve seçkin bir yaşam sunmayı hedefliyor.

## Prestij ve Kazancın Buluşma Noktası

Onyx Portre; ALTAŞ ve MEDİSKA'nın vizyoner ortaklığıyla, Beytepe bölgesinin ihtiyaçlarına yanıt veren, uzun vadeli değer taşıyan bir proje olarak hayata geçiriliyor. Üst gelir grubuna ve seçkin yatırımcılara hitap eden proje, **yüksek prim potansiyeli, konum avantajı ve mimari kalitesiyle** yalnızca bugünün değil, geleceğin de kazanımı olmayı vaat ediyor.

## Ankara'nın Zirvesinde, Hayatın En Seçkin Hali

Estetik ve profesyonel mühendisliği bütünleştiren güçlü tasarım anlayışıyla **Onyx Portre**; Ankara'da lüks konut anlayışının yeni simgesi olmaya aday! Yaşamla yatırımın buluştuğu şehrin bu özgün yeni silüetinde kendi mutluluğunuza imzanızı atın!



# ONYX PORTRE



# EN GÜ ZEL SE ÇİM